

# Projet Installation «Les Fenêtres».

Avec les adhérents du **Café GEM**  
Sous la direction artistique de Raymond Sarti.  
Cheffe de projet Laurence Bastin/ **Café GEM**

En partenariat avec l'Institut Régional de Formation  
**CHU de Reims.**

20 Mars 2022.

## Descriptif du Projet Fenêtres

© Room of Memory. Chiharu Shiota.



Partenariat Café GEM / Institut Régional de Formation du CHU de Reims

**Au départ du projet, l'inspiration d'un poème..**

**Les Fenêtres.**

Celui qui regarde du dehors à travers une fenêtre ouverte,  
ne voit jamais autant de choses que celui qui regarde une fenêtre fermée.  
Il n'est pas d'objet plus profond, plus mystérieux, plus fécond,  
plus ténébreux, plus éblouissant qu'une fenêtre éclairée d'une chandelle.  
Ce qu'on peut voir au soleil est toujours moins intéressant que ce qui se  
passe derrière une vitre.  
Dans ce trou noir ou lumineux vit la vie, rêve la vie, souffre la vie.

Par delà des vagues de toits, j'aperçois une femme mûre, ridée déjà, pauvre,  
toujours penchée sur quelque chose, et qui ne sort jamais.  
Avec son visage, avec son vêtement, avec son geste, avec presque rien,  
j'ai refait l'histoire de cette femme, ou plutôt sa légende, et quelquefois  
je me la raconte à moi-même en pleurant.

Si c'eût été un pauvre vieux homme, j'aurais refait la sienne tout aussi  
aisément.  
Et je me couche, fier d'avoir vécu et souffert dans d'autres que moi-même.  
Peut-être me direz-vous : « Es-tu sûr que cette légende soit la vraie ? »  
Qu'importe ce que peut être la réalité placée hors de moi, si elle m'a aidé  
à vivre, à sentir que je suis et ce que je suis ?

**Charles Baudelaire - Le Spleen de Paris**



## PROPOS du projet.

### Le motif de la Fenêtre dans l'histoire de l'Art.

Le thème de la fenêtre a toujours fasciné les artistes et permit d'explorer ce motif dans l'iconographie occidentale, de la Renaissance et l'invention de la perspective à la peinture abstraite, sans oublier la photographie et la vidéo.

Ainsi des artistes majeurs comme Dürer, Constable, Monet, Munch, Chirico, Mondrian, Matisse, Duchamp, Klee, Delvaux, Magritte, Picasso, Balthus, Rothko, Scully...

La fenêtre a servi aux peintres à guider le regard vers des paysages rêvés ou réalistes ou, au contraire, à faire pénétrer la lumière dans les intérieurs.

Elle a brouillé la limite entre le dedans et le dehors.

Parfois simple élément de décor, la fenêtre a aussi servi d'élément formel pour explorer des voies nouvelles.

La fenêtre sépare deux mondes, celui de l'intimité et le monde public et social. La frontière peut devenir floue. Elle devient un motif fétiche chez des surréalistes comme Delvaux ou Magritte, qui à travers elle posent des énigmes visuelles.

La fenêtre est indissociable des recherches sur la perspective à la Renaissance. Pour Leon Battista Alberti, théoricien de la perspective, le tableau est comme une «fenêtre ouverte». On cherche alors à représenter un monde tridimensionnel sur un plan bidimensionnel.

Jusqu'à la fin du XIXe siècle, le rapport intérieur-extérieur, à travers la fenêtre, est plutôt représenté frontalement. Plus tard, des artistes comme Bonnard ou Matisse adoptent une figuration plus oblique, tendant à confondre les plans.

Le cubisme fragmente la fenêtre, la mêlant au paysage.

Quant à Marcel Duchamp, avec sa *Fresh Widow* (1920-1964), il remet en question la conception du tableau comme fenêtre ouverte sur le monde : sa fenêtre n'ouvre plus sur rien.

La fenêtre peut devenir sujet même de la peinture : en 1949, Ellsworth Kelly est fasciné par les fenêtres du Musée d'art moderne de la Ville de Paris et affirme que cette révélation a changé sa peinture. Pierre Bonnard a estimé, quelques décennies plus tôt, que «ce qu'il y a de mieux, dans les musées, ce sont les fenêtres».



Fresh window. Marcel Duchamp. 1920



**Propos de l'intervention de Raymond Sarti au Café GEM.**

Faire travailler les adhérents du Café GEM sur le thème de la fenêtre c'est prendre appui sur ce que l'on voit, ce qui donne à réfléchir ce à quoi l'on pense lorsque l'on observe, c'est à la fois un espace de projection mêlant observation et reverie. C'est un espace intermédiaire entre le dedans et le dehors. La fenêtre étant également un espace de reflets, de réflexion due son monde intérieur, de l'intérieur de la pièce que l'on occupe

Ainsi par cette future installation de fenêtres, c'est à la fois une exploration du monde intérieur et du monde extérieur qui sera donné à voir, comme un grand prisme. La recherche artistique s'articulera autour ces motifs, ces réflexions, ressentis.

**Installation au sein du Hall de l'Institut Régional de Formation du CHU de Reims.**

C'est non seulement une oeuvre expérimentale réalisée par des «non artistes», en cela elle s'apparenterait plus à un travail d'art brut. C'est également une belle occasion de rappeler l'importance de l'expression, du soin, de la thérapie par l'acte artistique.

Ainsi cet oeuvre sera installée de façon pérenne dans le hall de l'Institut Régional de Formation du CHU de Reims.



## A Descriptif Fresque Murale Les fenêtres.

Principe de l'ensemble appelé « Fresque Murale Les Fenêtres » est composé de

### 1 Une structure métallique permettant un décolllement de l'oeuvre du mur.

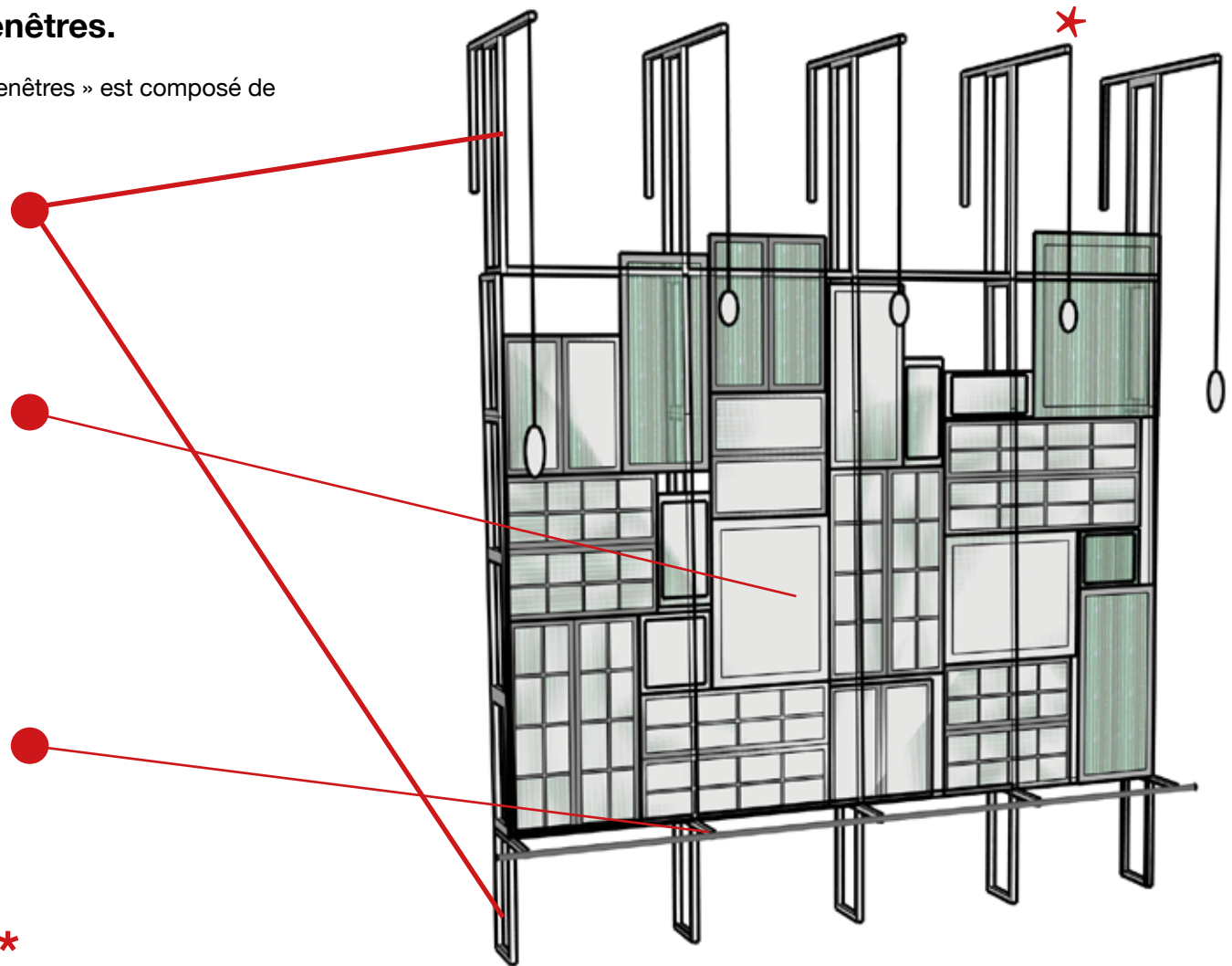
Fixée en différents points au mur par

- un emboîtement fixé sur le parapet en partie haute
- une fixation au sol à définir en partie basse.

### 2 Un ensemble de fenêtres fixées à la structure métallique

### 3 Une barre de mise à distance public fixée à la structure métallique

### 4 Une série de 5 suspensions lumineuses intégrées à la structure. (Cf références lumineuses). \*



Dessins de principe

## A Descriptif Fresque Murale Les fenêtres.

### DIMENSIONS.

La structure métallique sera réalisée en tubes carrés de 40 mm maxi  
Suivant les notes de calcul privilégiées, l'épaisseur sera adaptée  
à la charge totale et à la structure.

**Les dimensions sont donc**

**Largeur** 6,00 mètres

**Hauteur** 6,70 mètres

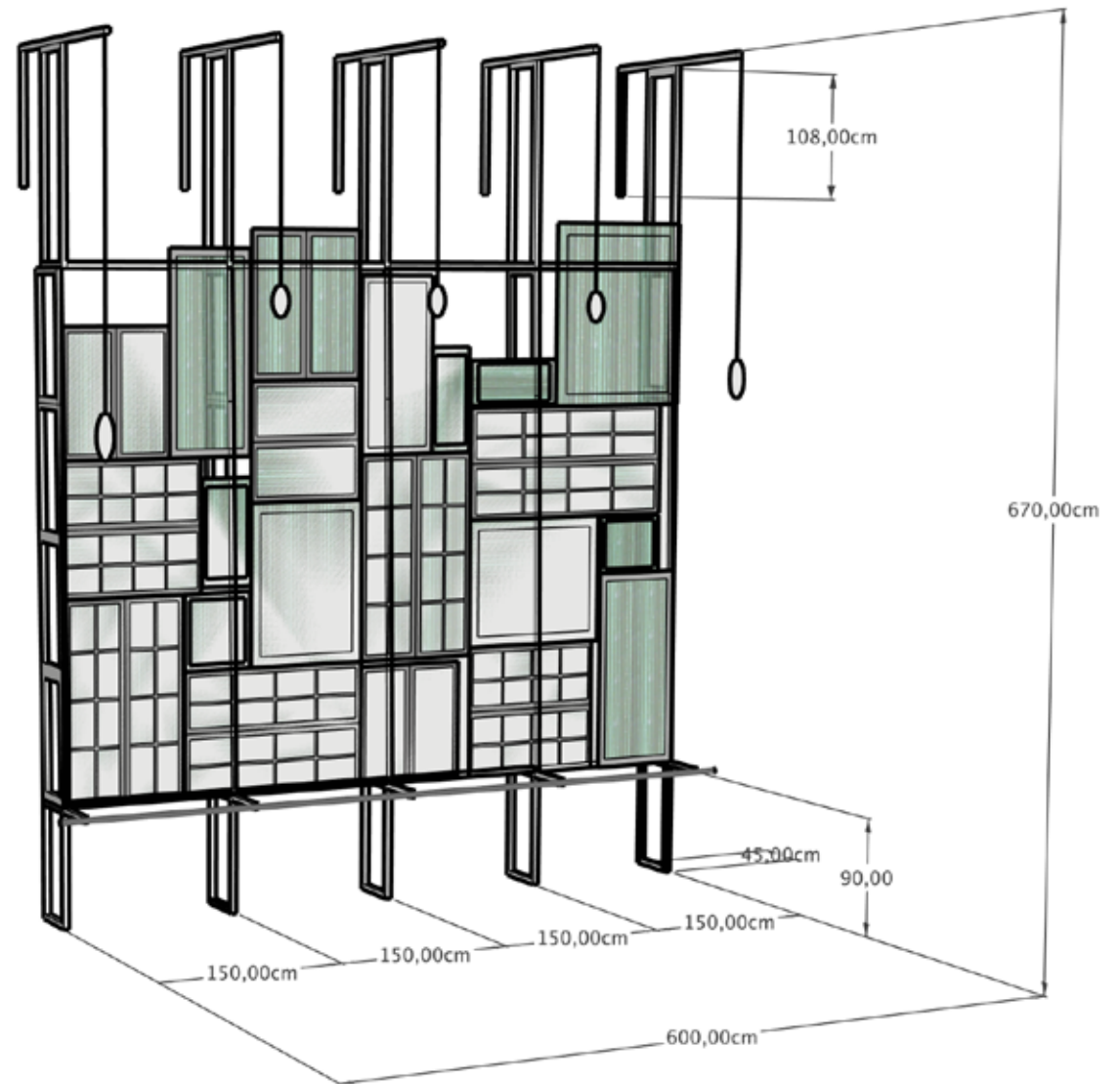
**Décollement du mur** 0,45 mètre

**Mise à distance de l'œuvre** 0,60 mètre

**Emprise au sol** 0,45 (structure métallique) + 0,60 m (mise à distance  
niveau taille). (CF Détail Garde au corps/ mise à distance/ Emprise  
au sol)

Le dessin de la structure métallique devra être la plus discrète  
possible afin de ne pas troubler la vision graphique de l'ensemble.  
Autrement dit nous partirons de l'assemblage artistique des fenêtres,  
pour la dessiner. L'ensemble sera contrôlé par un bureau d'études.

La finition de surface de la structure devra donner un aspect rouillée:  
fixée.



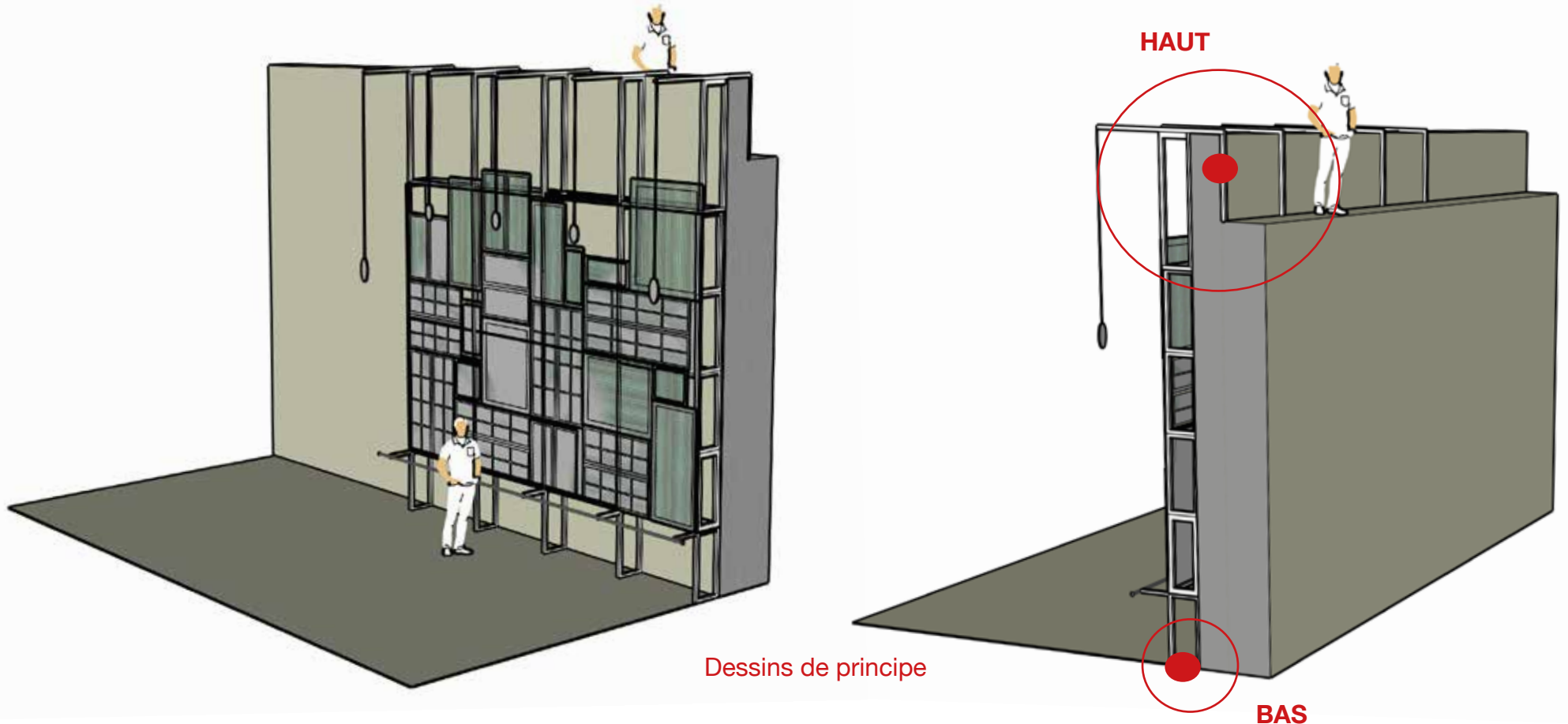
Dessins de principe

## A Descriptif Fresque Murale Les fenêtres.

### FIXATIONS.

**HAUT.** La structure métallique sera autoportante, fixée en partie HAUTE par empiètements et fixations sur le muret du balcon, garantissant ainsi la fixation haute..

**BAS.** La structure métallique sera fixée par les chevilles chimiques dans le sol en plusieurs points, garantissant ainsi la fixation basse.



Dessins de principe

## A Détail Garde au corps/ Mise à distance/ Emprise au sol.

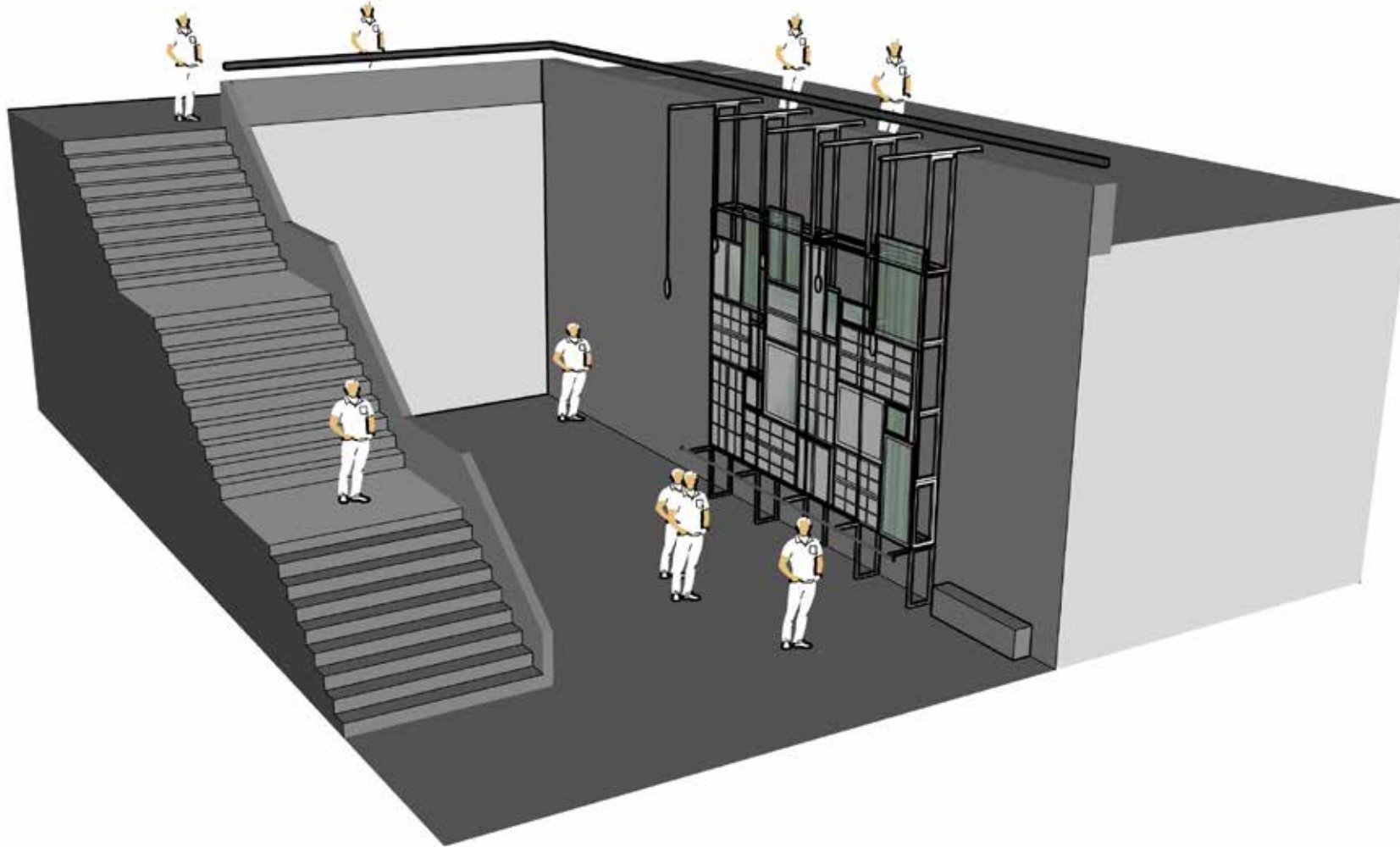


Mise à distance/ rampe en bois diamètre de 50 mm de diamètre

Dessins de principe



## A Descriptif Fresque Murale Les fenêtres.



Le positionnement exact de l'ensemble de l'Oeuvre sera à définir de façon commune.

## **B** Descriptif accroches Les fenêtres.

Chaque participant recevra une fenêtre récupérée qui sera son terrain d'expression.

Nous permettant ainsi de nous inscrire dans **une démarche éco conception.**

Ces fenêtres, au nombre de 20 environ, seront donc disparates, en bois massif, de tailles et factures différentes.

Elles seront ensuite peintes dans leur totalité artisquement par chacun des participants.

In fine, il sera possible de les ignifugées par l'application des vernis transparents ignifuges. De type Ignibois (voir fiche technique suivante) ou produit équivalent.

Chaque fenêtre sera ensuite fixée individuellement sur la structure métallique par un système de pattes métalliques sur mesures ou industrielles.

L'ensemble donnera lieu ainsi à une fresque murale composite.

**Cet ensemble est à considéré dans sa totalité comme une OEUVRE D'ART.**



## Produit ignifugeant pour le Bois

4 Formats : Bouteille 1L avec pulvérisateur, Bidon 5L, 10L, 20L

Définir le volume de produit dont vous avez besoin

Fabriqué en France.

PV n°P208356 – DEC/7

Livraison à domicile à partir de 9,99€ HT

Attestation officielle de traitement anti feu M1 fournie, selon la norme NF P92-512



✖

Description Photos

### Volume de produit à prévoir en fonction de la surface de bois

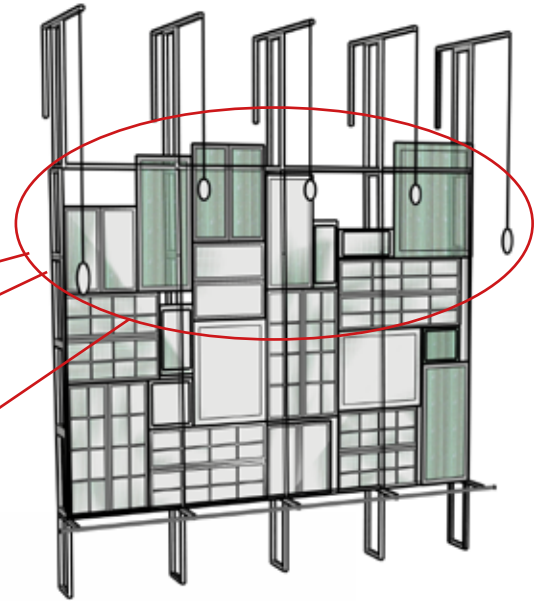
| Surface de bois à traiter    | Nb de L à prévoir | Nb de points |
|------------------------------|-------------------|--------------|
| de 0 à 5,7m <sup>2</sup>     | 1                 | 200          |
| de 5,7 à 11,4m <sup>2</sup>  | 2                 | 400          |
| de 11,4 à 17,1m <sup>2</sup> | 3                 | 600          |
| de 17,1 à 22,8m <sup>2</sup> | 4                 | 800          |
| de 22,8 à 40m <sup>2</sup>   | 7                 | 1 400        |

Pour traiter 30m<sup>2</sup> de bois, vous aurez besoin de 5,25L de produit Ignibois, ce qui vaudra 1 050 points sur l'attestation.

## C Luminaires .

Les 5 luminaires seront réglables dans leur intensité lumineuse. (réf donnée à titre d'exemple). Elles seront suspendues à des hauteurs différentes.

**Fixées à la structures en partie haute, hors de portée du public ils seront reliés à la terre suivant les normes en vigueur.**



**Raymond Sarti**  
**Plasticien Scénographe**  
Intervenant Café GEM  
06 60 18 19 67  
raymondsarti@yahoo.fr  
[https:// raymondsarti.com](https://raymondsarti.com)